



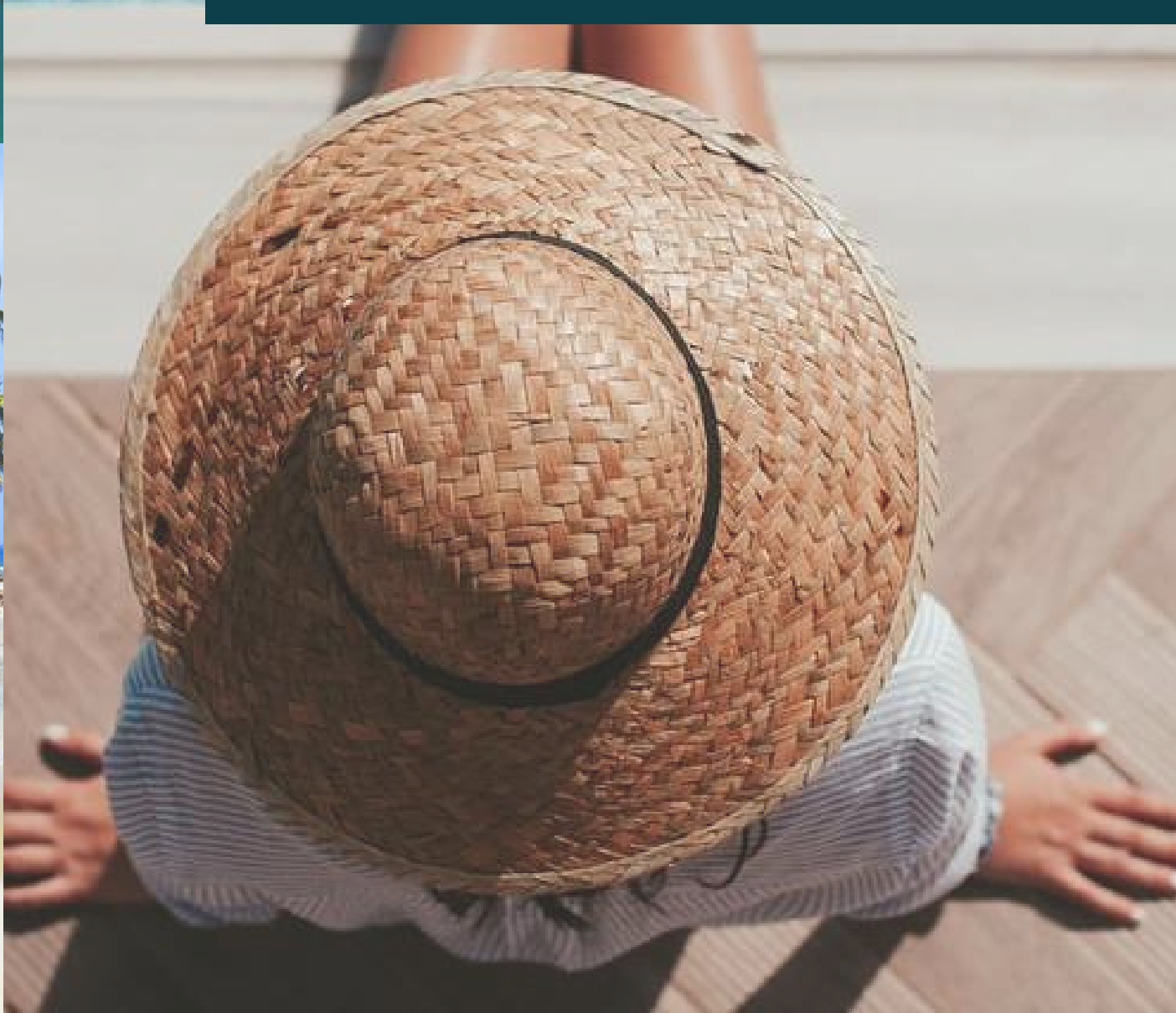
HAMACAGARDEN

BOCA CHICA



# BOCA CHICA

A 30 minutos de Santo Domingo





# HAMACAGARDEN



**A 10 minutos del Aereopuerto Internacional Las Américas**





**PASEO DEL SUR**

- **324 APARTAMENTOS**

1 HAB 36.00M2

- **99 APARTAMENTOS**

2 HAB 56.00M2

- **69 APARTAMENETOS**

2 HAB 61.00M2

**TOTAL: 492 APARTAMENTOS**



**TORRE 1: 9 NIVELES**

**TOTAL: 107 APARTAMENTOS**

# CARACTERÍSTICAS DEL PROYECTO:

- Restaurant
- Lounge
- Gimnasio
- Bar
- 2 Piscinas
- Lobby de Lujo
- Cine



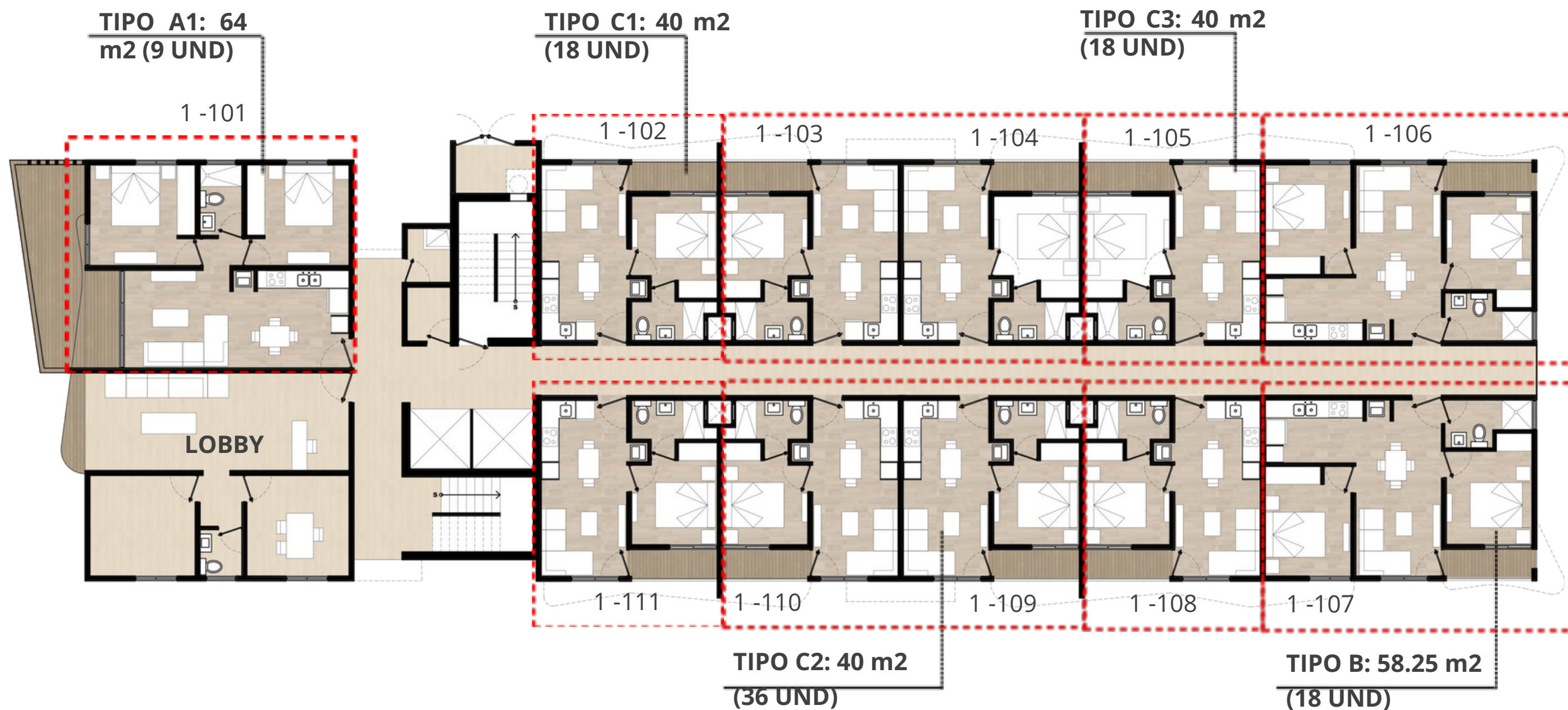


TU COMODIDAD ESTÁ PRIMERO  
EN HAMACA GARDEN RESIDENCES



# TORRE 1: TIPOLOGIAS

## PLANTA NIVEL 1

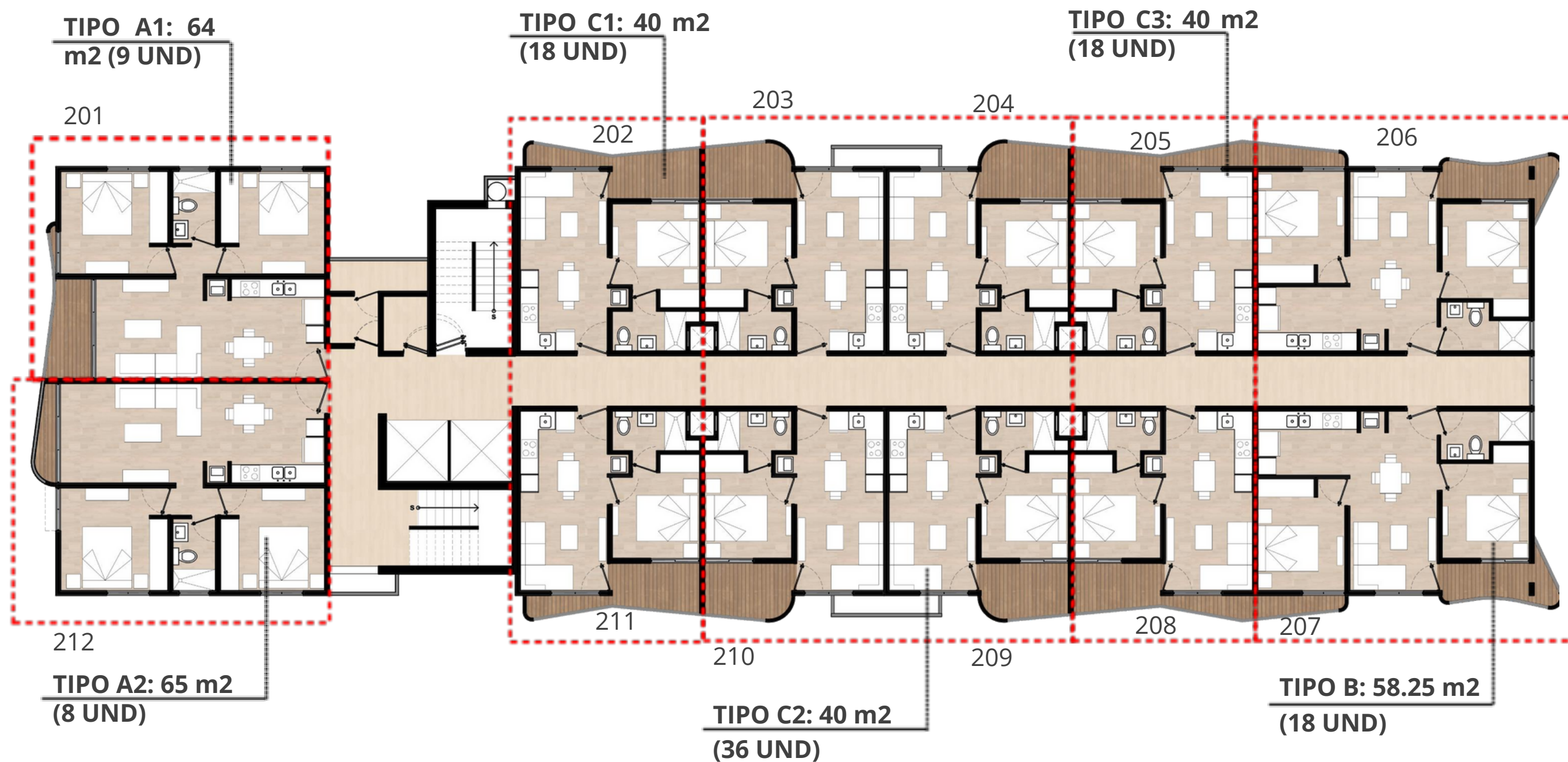


**11 APARTAMENTOS POR NIVEL**



# TORRE 1: TIPOLOGIAS

PLANTA TIPO NIVEL 2 @ 9

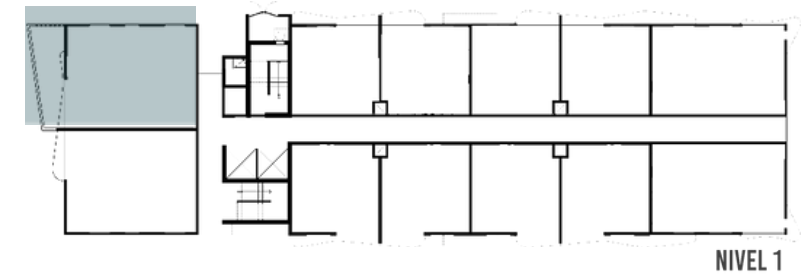


**12 APARTAMENTOS POR NIVEL**

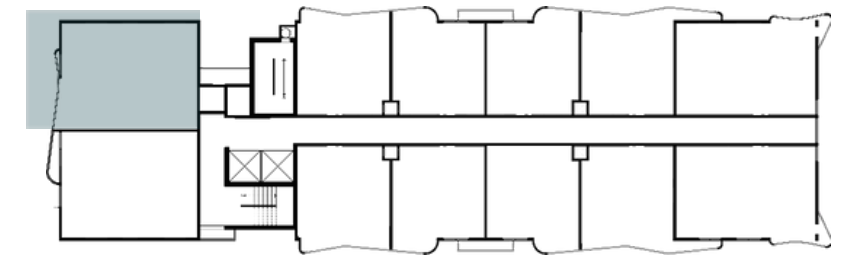


# TIPO A1

1 APTO. POR NIVEL



NIVEL 1



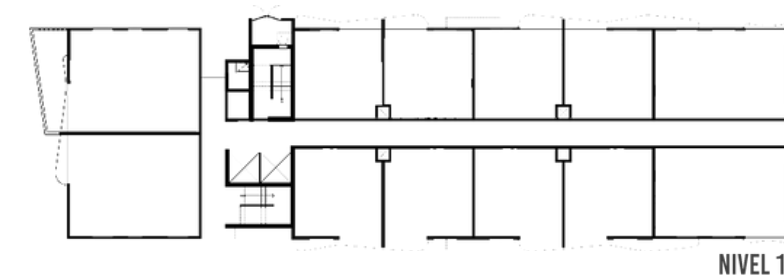
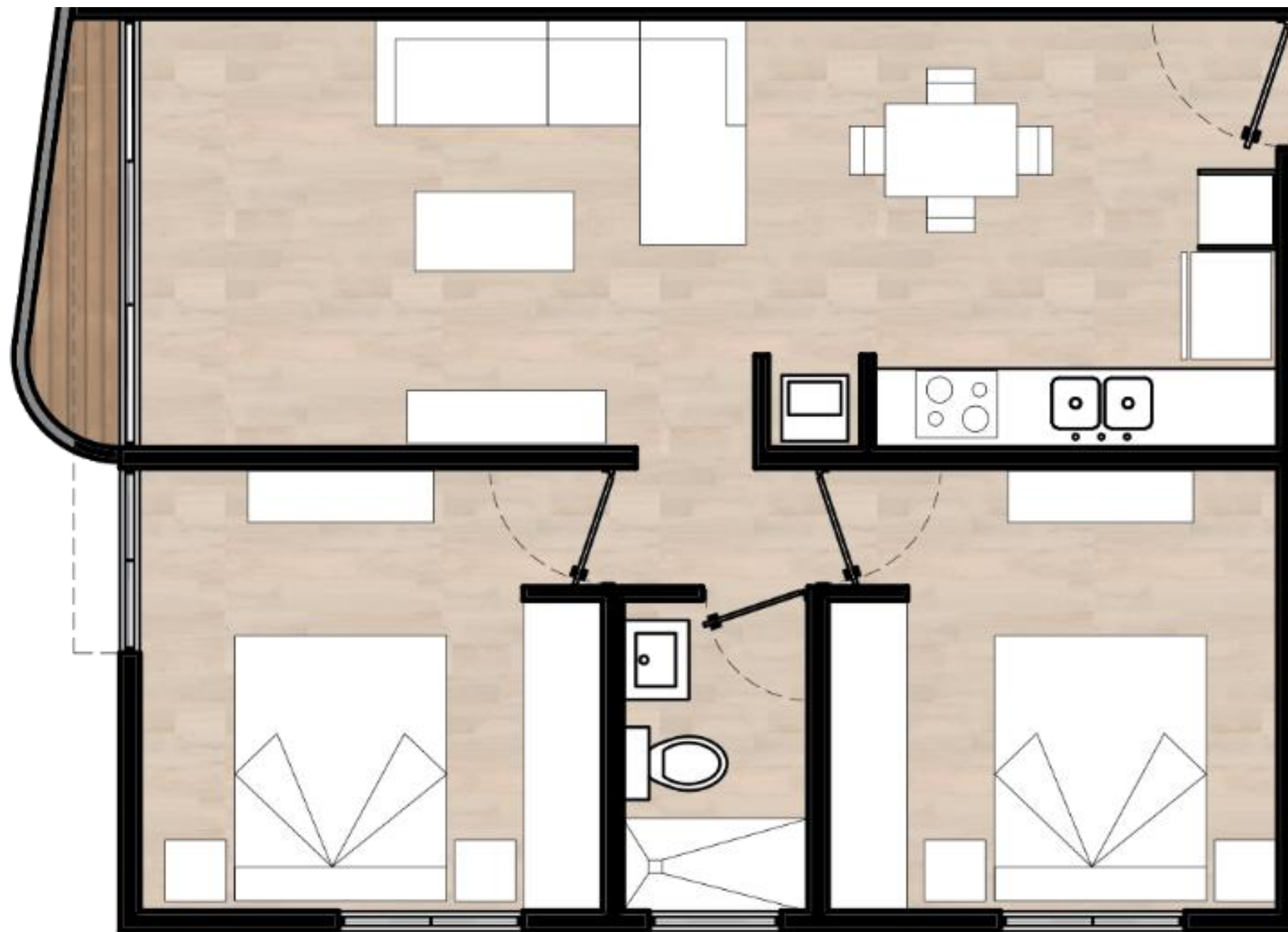
NIVEL 2 @ 9

## 64 M2

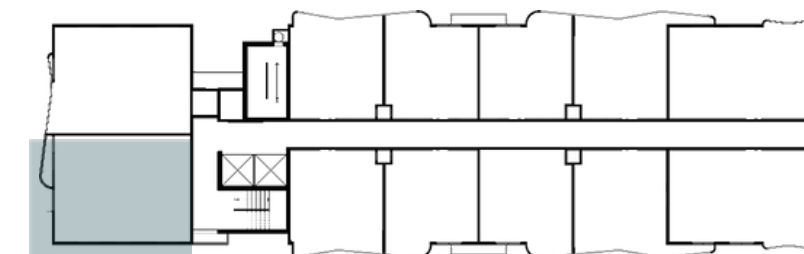
- 2 HABITACIONES
- 1 BAÑO
- SALA
- COMEDOR
- COCINA
- ÁREA DE LAVADO
- BALCÓN (4 m2)

# TIPO A2

1 APTO. POR NIVEL



NIVEL 1



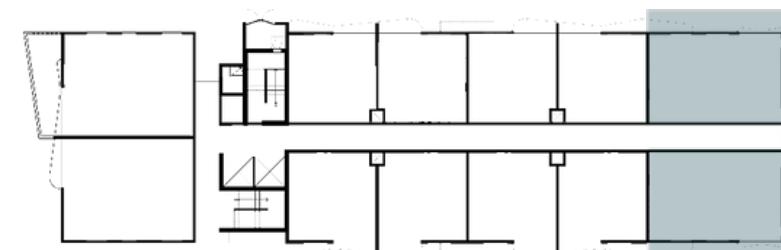
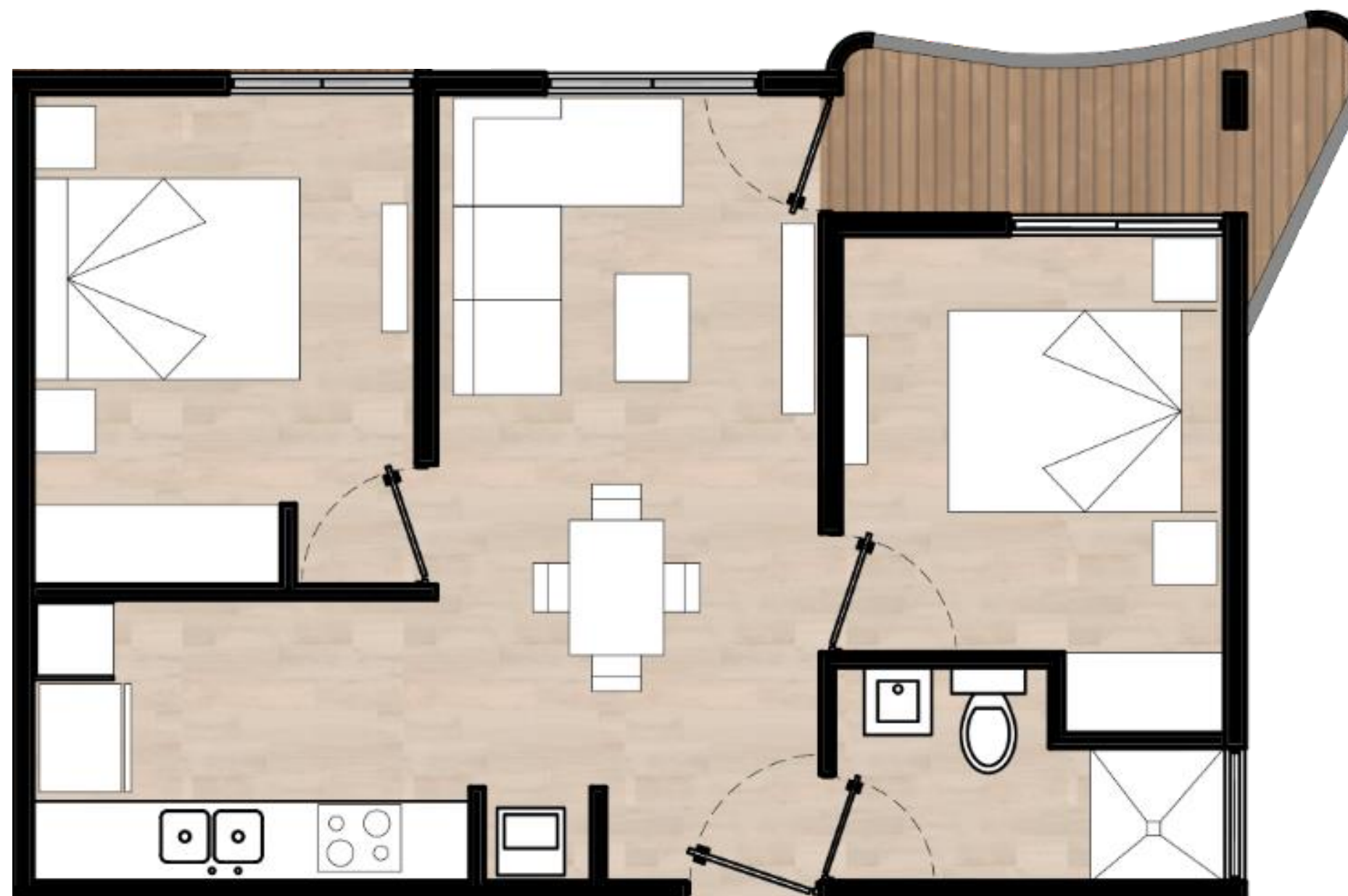
NIVEL 2 @ 9

## 65 M2

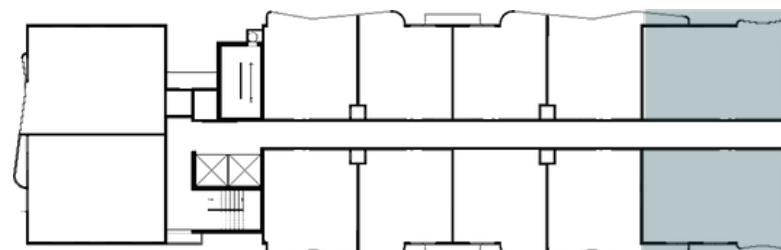
- 2 HABITACIONES
- 1 BAÑO
- SALA
- COMEDOR
- COCINA
- ÁREA DE LAVADO
- BALCÓN (1.75 m2)

# TIPO B

2 APTOS. POR NIVEL



NIVEL 1



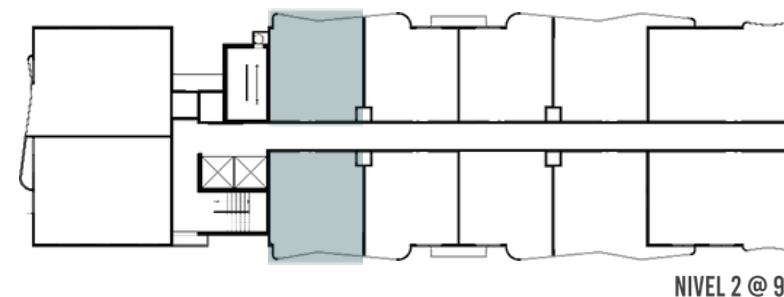
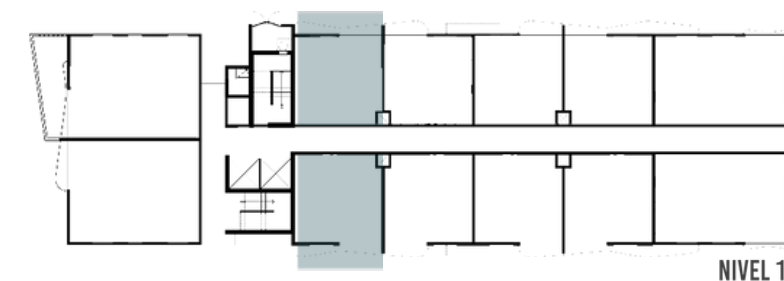
NIVEL 2 @ 9

## 58.25 M2

- 2 HABITACIONES
- 1 BAÑO
- SALA
- COMEDOR
- COCINA
- ÁREA DE LAVADO
- BALCÓN (5.23 m2)

# TIPO C1

2 APTOS. POR NIVEL



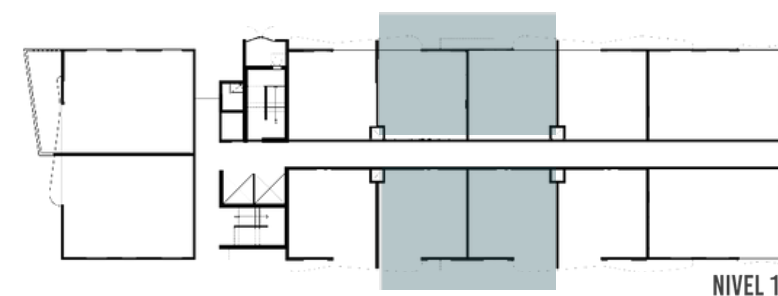
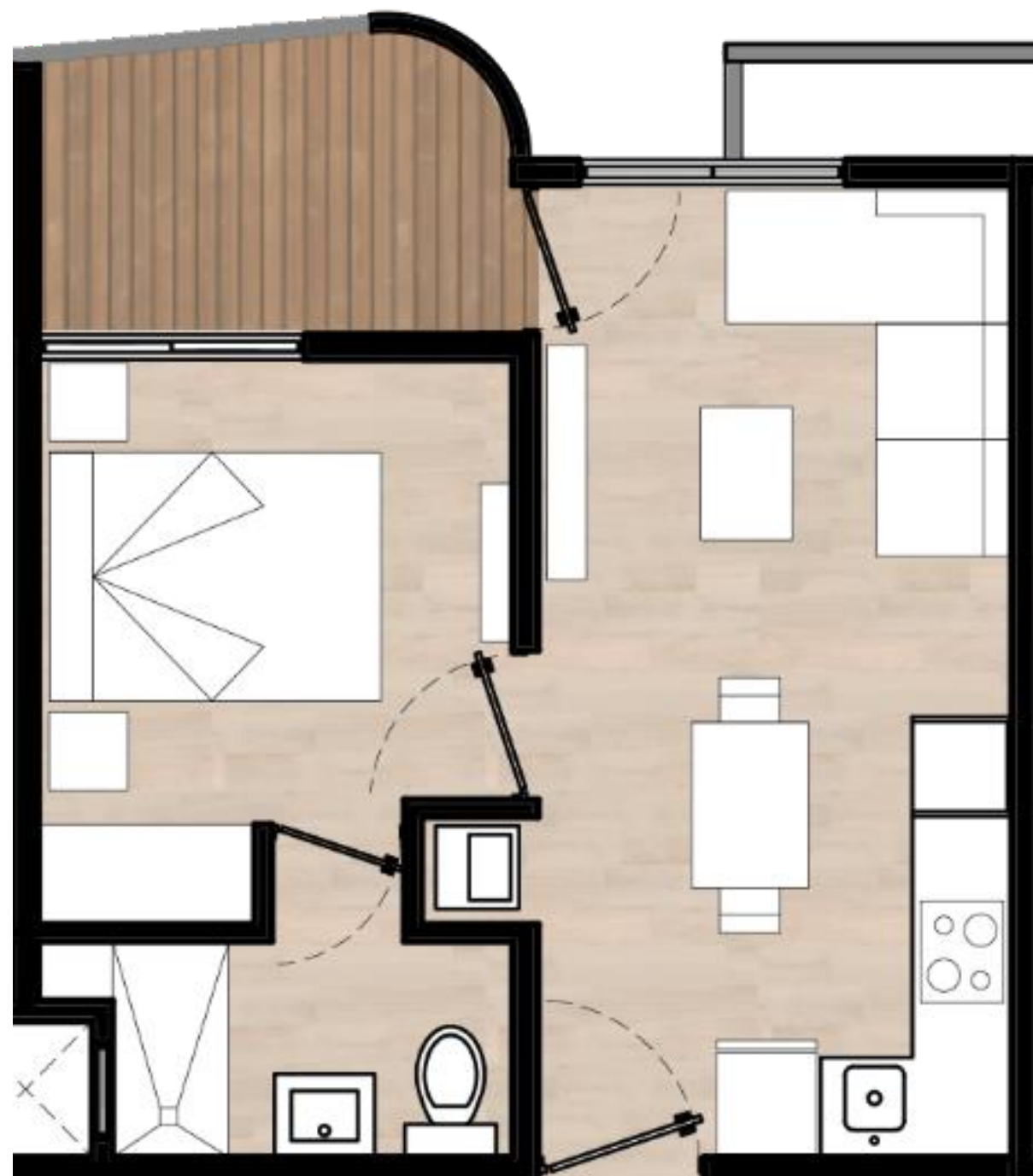
## 40 M2

- 1 HABITACIÓN
- 1 BAÑO
- SALA
- COMEDOR
- COCINA
- ÁREA DE LAVADO
- BALCÓN (6.77 m2)

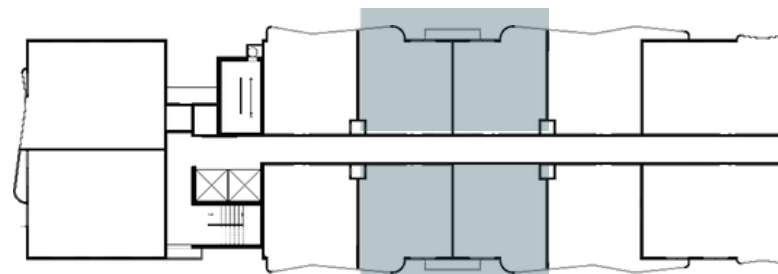


# TIPO C2

4 APTOS. POR NIVEL



NIVEL 1



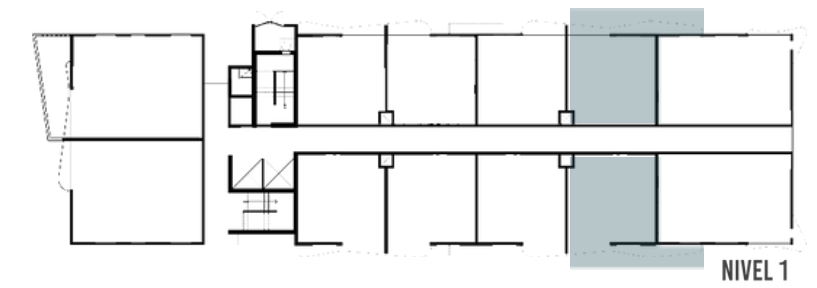
NIVEL 2 @ 9

## 40 M2

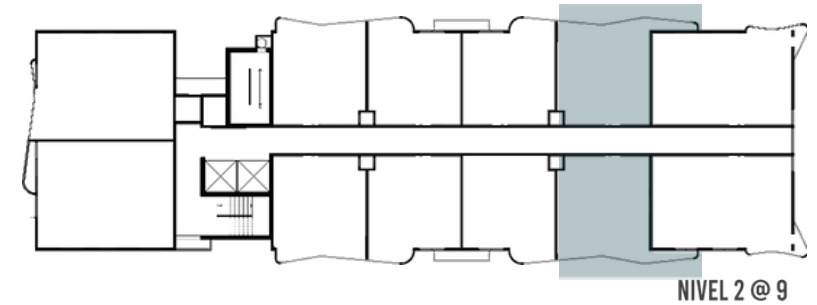
- 1 HABITACIÓN
- 1 BAÑO
- SALA
- COMEDOR
- COCINA
- ÁREA DE LAVADO
- BALCÓN (5.5 m2)

# TIPO C3

2 APTOS. POR NIVEL



NIVEL 1



NIVEL 2 @ 9

## 40 M2

- 1 HABITACIÓN
- 1 BAÑO
- SALA
- COMEDOR
- COCINA
- ÁREA DE LAVADO
- Balcón (9 m2)

# PLAN DE PAGO

Reserva  
**US\$1,000**

FIRMA DE CONTRATO  
Después de la reserva  
En 30 días

50%  
**CONTRA  
ENTREGA**

**1 hab. 20%** a la firma - **30%** durante la construcción

**2 hab. 15%** a la firma - **35%** durante la construcción

**Entrega FEBRERO 2025**