

An aerial photograph of the ocean, showing intricate patterns of white foam and deep turquoise water. The waves are breaking in a way that creates a complex, lace-like texture across the surface.

Lagu  mare 



# enjoy a mediterranean life experience

Lagumare41 is located in Estepona, one of the most popular and up-and-coming towns on the Costa del Sol. In the surroundings of this development you will find some of the most prestigious golf courses in Europe, the most complete range of restaurants and hotels, wonderful beaches and exclusive shopping areas.

Lagumare41 se encuentra ubicado en Estepona, uno de los municipios más populares y con mayor proyección de la Costa de Sol. En el entorno de esta promoción se encuentran algunos de los campos de golf más prestigiosos de Europa, la oferta de restauración y hostelería más completa, estupendas playas y exclusivas zonas comerciales.

## DISTANCE TO THE BEACH

Only 7 min. by walk  
A solo 7 min. de la playa



Distances by car  
Distancias en automóvil

Lagumare is ideally located 5 minutes drive from the heart of Estepona, 10 minutes drive from Puerto Banus and 20 from Marbella.

Lagumare can be easily reached by car, taxi or public transport and is located 50 minutes (80 km) from Malaga's International Airport and 43 minutes (50 km) from Gibraltar International Airport.

*El residencial Lagumare41 está caracterizado por su excelente comunicación ya que, en coche se encuentra a 5 minutos del corazón de Estepona, a 10 minutos de Puerto Banús y a 20 de Marbella.*

*El acceso es fácil en coche, taxi o transporte público y se encuentra a tan sólo 50 minutos (80 km) del Aeropuerto Internacional de Málaga y a 43 minutos (50 km) del Aeropuerto Internacional de Gibraltar.*

A still life photograph featuring a carafe of water with orange slices, a glass of water, and a plate of whole and sliced oranges on a light-colored table. In the background, a swimming pool is visible. The text "the project" is overlaid in white and teal.

# the project



A unique environment  
that turns every day  
into a perfect day.

*Un entorno único  
que convierte cada día  
en un día perfecto.*



# 40

## APARTMENTS

v i v i e n d a s

The development is made up of 5 blocks of 3 floors:

- Ground floor with garden and possibility of private swimming pool
- Middle floor
- Penthouses with solarium terraces 108 m<sup>2</sup>

All homes have parking space.

La promoción está formada por 5 bloques de de 3 alturas con:

- Bajos con jardín y posibilidad de piscina privada
- Planta intermedia
- Áticos con solárium terrazas 108 m<sup>2</sup>

Todas las viviendas cuentan con plaza de aparcamiento.



# living your dream

Lagumare is a residential complex with a very carefully designed architecture. It stands out for the elegance of its design, opting for white, which integrates it completely into the Mediterranean environment without renouncing a contemporary image of clean and fluid lines.

It has large, perfectly distributed interior spaces and large glazing to guarantee natural light.

Light, climate and comfort combined in a top quality development.

*Lagumare es un residencial con una arquitectura muy cuidada. Destaca por la elegancia de su diseño, apostando por el blanco que lo integra por completo en el ambiente mediterráneo sin renunciar a una imagen contemporánea de líneas limpias y fluidas.*

*Tiene espacios interiores amplios y perfectamente distribuidos y grandes acristalamientos para garantizar luz natural.*

*Luz, clima y confort reunidos en una promoción de máxima calidad.*







The communal areas have been designed to have a space in which to enjoy and relax, disconnect from routine and above all to increase the quality of life.

You can choose between swimming in the pool, relaxing in the large garden, doing yoga, taking care of yourself in the open-air gym... all in an enclosed and secure area. These are the details that make the difference.

*Las zonas comunes han sido diseñadas para tener un espacio en el que disfrutar y relajarse, desconectar de la rutina y sobre todo para aumentar la calidad de vida.*

*Podrás escoger entre bañarte en la piscina, descansar en el amplio jardín, hacer yoga, cuidarte en el gimnasio al aire libre... todo en un recinto cerrado y seguro. Estos son los detalles que marcan la diferencia.*

our homes

# Ground floor | Planta baja

72,80m<sup>2</sup>

Useful surface of the apartment  
Superficie útil de la vivienda

49,35m<sup>2</sup>

Useful surface of the terrace  
Superficie útil de la terraza

81,55m<sup>2</sup>

Constructed surface of the apartment  
Superficie construída de la vivienda



# Ground floor | Planta baja

84.55m<sup>2</sup>

Useful surface of the apartment  
Superficie útil de la vivienda

27,05m<sup>2</sup>

Useful surface of the terrace  
Superficie útil de la terraza

96,05m<sup>2</sup>

Constructed surface of the apartment  
Superficie construída de la vivienda



# First floor | Primera planta

85,20m<sup>2</sup>

Useful surface of the apartment  
Superficie útil de la vivienda

25,85m<sup>2</sup>

Useful surface of the terrace  
Superficie útil de la terraza

97,85m<sup>2</sup>

Constructed surface of the apartment  
Superficie construída de la vivienda



# First floor | Primera planta

73,05m<sup>2</sup>

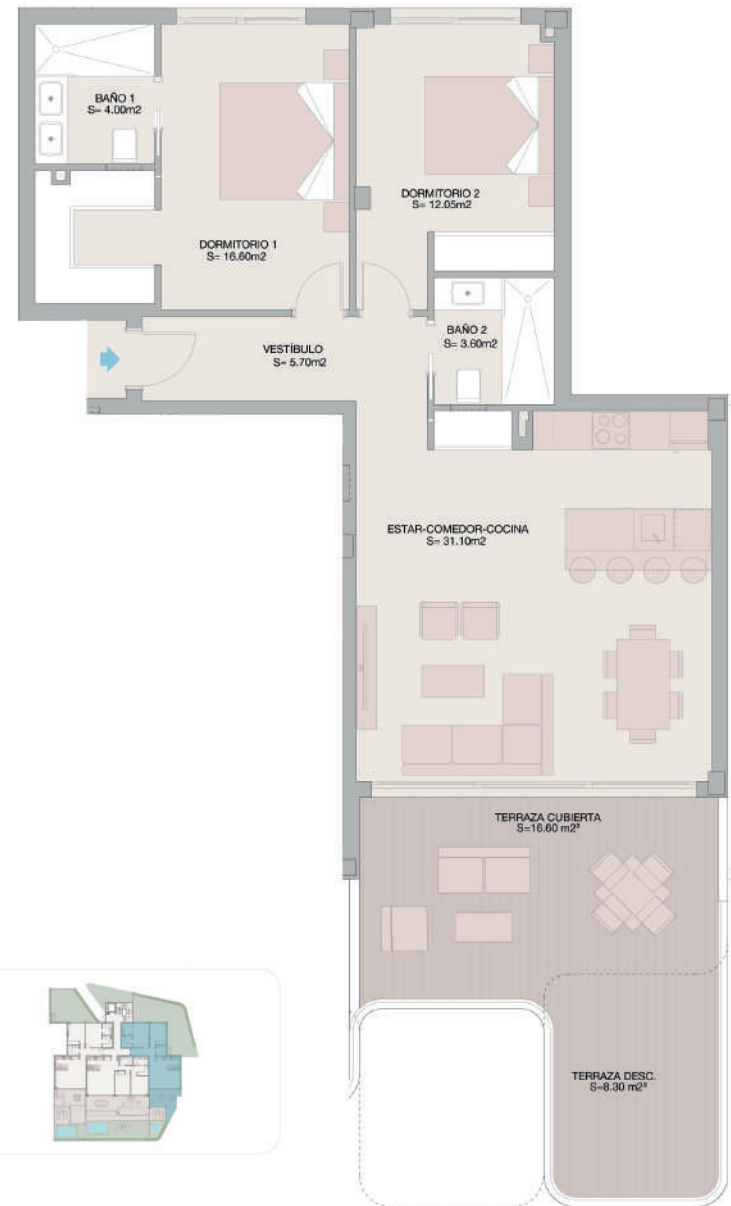
Useful surface of the apartment  
Superficie útil de la vivienda

24,90m<sup>2</sup>

Useful surface of the terrace  
Superficie útil de la terraza

84,30m<sup>2</sup>

Constructed surface of the apartment  
Superficie construída de la vivienda



# Second floor | Segunda planta

84,20m<sup>2</sup>

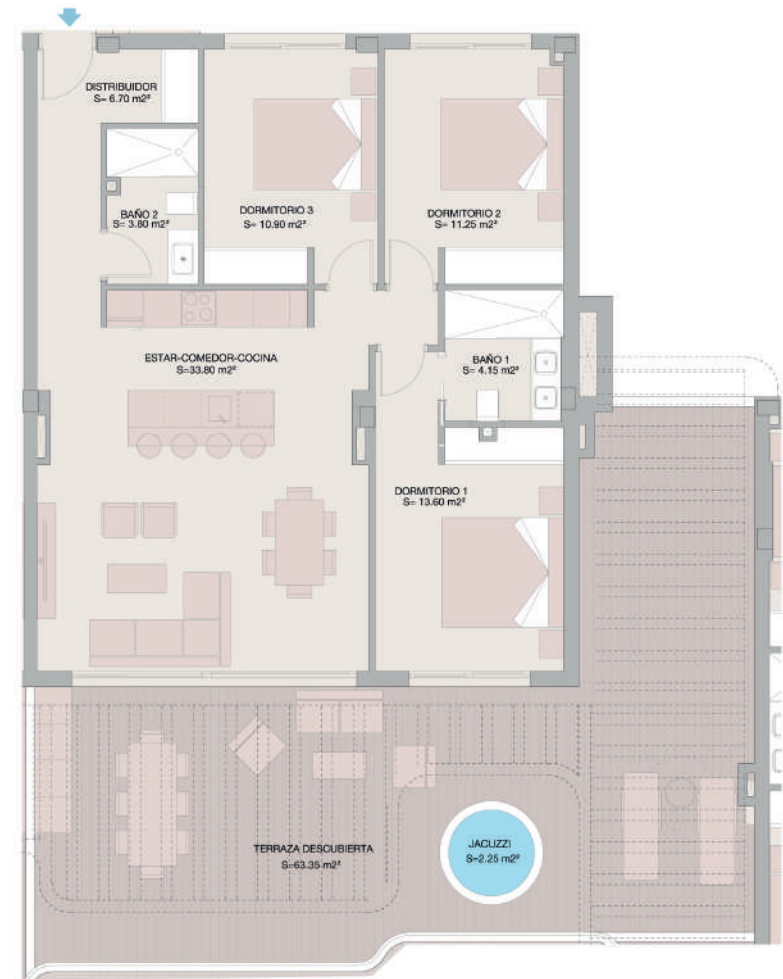
Useful surface of the apartment  
Superficie útil de la vivienda

63,35m<sup>2</sup>

Useful surface of the terrace  
Superficie útil de la terraza

96,00m<sup>2</sup>

Constructed surface of the apartment  
Superficie construída de la vivienda



# Second floor & Penthouse | Segunda planta & Ático

$86,85\text{m}^2 + 22,10\text{m}^2$

Useful surface of the apartment  
Superficie útil de la vivienda

$75,90\text{m}^2 + 64,70\text{m}^2$

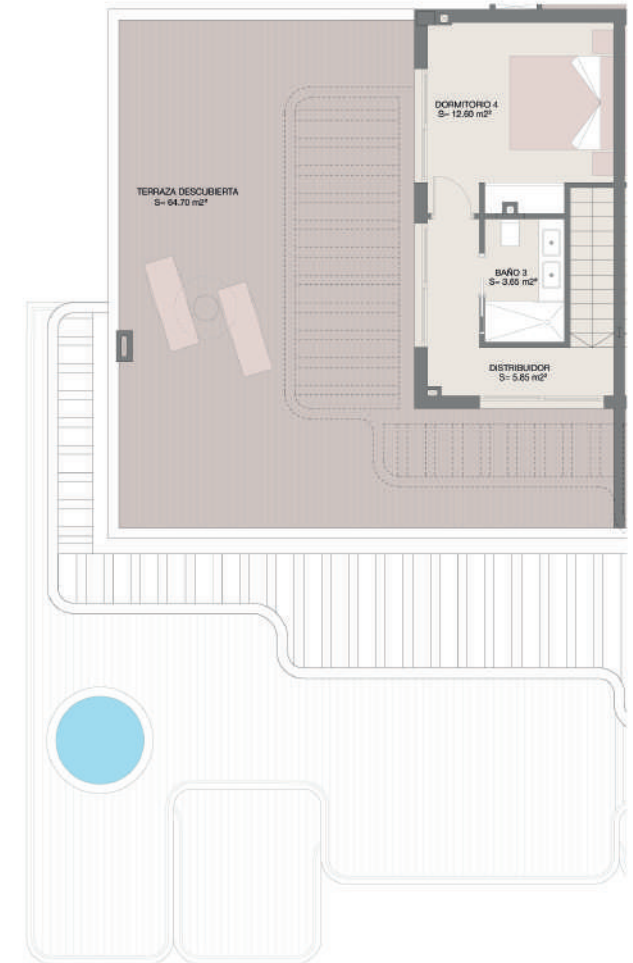
Useful surface of the terrace  
Superficie útil de la terraza

$98,95\text{m}^2 + 30,40\text{m}^2$

Constructed surface of the apartment  
Superficie construída de la vivienda



PLANTA SEGUNDA



PLANTA ATICO







MxM Group was founded in 2009 and has developed an intense commercial and management activity in developments throughout Andalusia.

As a marketer of new developments, MxM Group has become a benchmark on the Costa del Sol for the quality of the properties it sells, as the success of a development can be measured by the satisfaction and comfort of the families and people who will live there.

*MxM Group nació en 2009. Ha desarrollado una intensa actividad comercial y de gestión en promociones repartidas por toda Andalucía.*

*Como comercializadora de obra nueva, MxM Group se ha convertido en un referente en la Costa del Sol por la calidad de las promociones que comercializa ya que el éxito de una promoción se puede medir por la satisfacción y bienestar de las familias y las personas que vivirán allí.*



# contact

For further information  
please contact us now at:  
*Para más información  
contacta con nosotros:*

+34 673 399 453  
+34 952 783 531  
[info@mxmrealestate.com](mailto:info@mxmrealestate.com)

An aerial photograph of the ocean, showing intricate patterns of white foam and deep turquoise water. The waves are breaking, creating a complex, lace-like texture of white foam against the darker water. The colors range from light turquoise to deep, dark teal.

Lagu  are 